

KRANJSKA GORA – 8 LEŽIŠČ



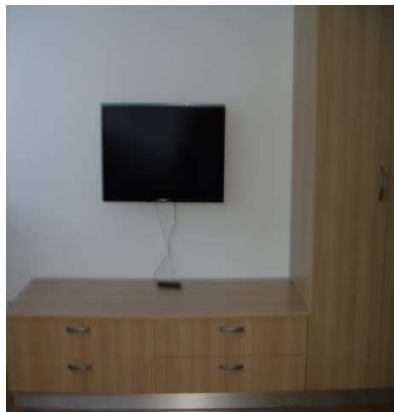
predsoba



kopalnica z WC



spalnica



dnevna soba



dnevna soba



kuhinja



kuhinja

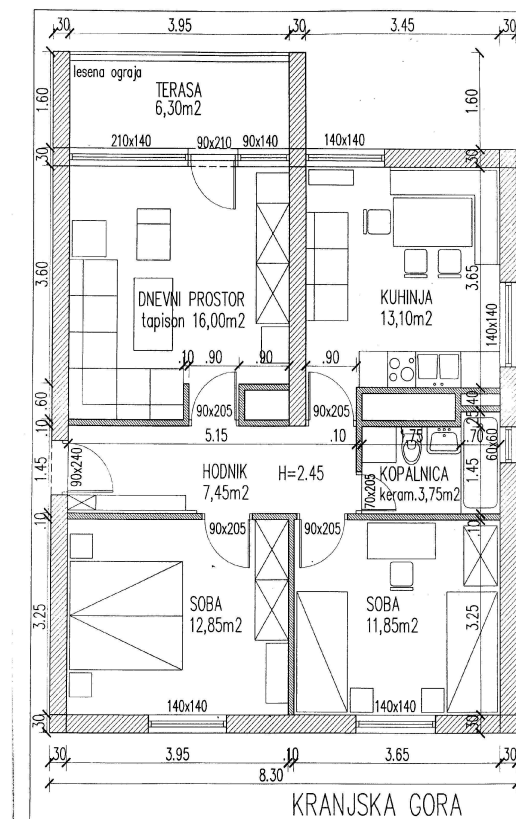
Kratek opis: Enoti se nahajata v naselju Bezje v Kranjski Gori, ki je od smučišča oddaljeno 1,3 km. V obeh enotah je balkon, WC s kopalnico, kuhinja z jedilnico, dnevna soba z raztegljivim ležiščem, otroška soba z dvema pogradoma ter spalnica z zakonsko posteljo. V pritličju stanovanjskega bloka je na razpolago prostor za shranjevanje smuči. Počitniški enoti sta opremljeni za bivanje in kuhanje. S seboj je potrebno prinesiti posteljnino, brisače, kuhinjske krpe, čistila ter tablete oz. tekočino za pomivalni stroj.

Dostop do lokacije: Ob vstopu v Kranjsko Goro se peljete mimo bencinske črpalke naravnost še cca. 700 metrov, kjer pridete do manjšega križišča, na kateremu je oznaka za naselje Čičare. Na križišču zavijete desno in nato takoj levo, kjer se nahaja stanovanjski blok »Bezje 7«.

Podatki o recepciji: Đorem Branko s.p., Čičare 5, Kranjska Gora (podrobnejše informacije glede prevzema ključev boste prejeli hkrati z napotnico).

Podroben opis za posamezno enoto si lahko ogledate v nadaljevanju.

Enota: stanovanje 32/I
Naslov: Kranjska gora, Bezje 7
Tip note: trisobno stanovanje
Etaža: 1. nadstropje
Leg: gleda na cesto proti Kranjski Gori
Dvigalo: da
Površina: 71 m²
Terasa/balkon: balkon
Vrtna garnitura: da
Žar: ne
V apartmaju: KATV, radio, internet
Klimatska naprava: ne
Ogrevanje: centralna kurjava
Tip ležišč: 1 × raztegljiv kavč, 1 × zakonska postelja, 2 × pograd
Shramba: za smuči in kolesa - v pritličju bloka
Kuhinja: hladilnik z zamrzovalno skrinjo, steklokeramična plošča, pečica, pomivalni stroj
Parkirišče: skupno parkirišče pred in za blokom, parkirna mesta niso označena



Enota:	stanovanje 35/II
Naslov:	Kranjska Gora, Bezje 7
Tip note:	trisobno stanovanje
Etaža:	2. nadstropje
Leg:	glada na cesto proti Kranjski Gori
Dvigalo:	da
Površina:	71 m ²
Terasa/balkon:	balkon
Vrtna garnitura:	da
Žar:	ne
V apartmaju:	KATV, radio, internet
Klimatska naprava:	ne
Ogrevanje:	centralna kurjava
Tip ležišč:	1 x raztegljiv kavč, 1 x zakonska postelja, 2 x pograd
Shramba:	za smuči in kolesa – v pritličju bloka
Kuhinja:	hladilnik z zamrzovalno skrinjo, steklokeramična plošča, pečica, pomivalni stroj
Parkirišče:	skupno parkirišče pred in za blokom, parkirna mesta niso označena

